

C A P / B a c P r o

# Ecole Élégance Gontard Internationale – Nice Esthétique et Spa



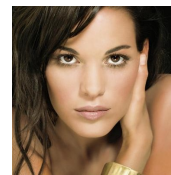
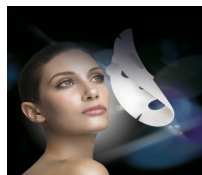
47 rue hôtel des postes  
06000 Nice  
04.93.88.12.92  
[contact@elegance-fr.net](mailto:contact@elegance-fr.net)

# BAC PRO Esthétique - Cosmétique

Ce diplôme de niveau IV constitue un mélange harmonieux de technicité, de responsabilité et de professionnalisme. Son enseignement est basé sur des mises en situation par le biais de longs stages.

La particularité exceptionnelle de notre école est de placer les étudiantes en situation de managers d'institut dans notre atelier de pratiques esthétiques tout au long de la formation, ceci permettant d'acquérir une expérience unique.

Il offre une diversité de débouchés, il inclut le passage du CAP Esthétique Cosmétique Conseil Vente en fin de première et il permet d'accéder au BTS esthétique - cosmétique en initial ou en alternance.



## Esthéticienne

Le BAC Professionnel vous apporte une qualification spécifique en esthétique par les enseignements pratiques et théoriques qui y sont extrêmement liés afin de maîtriser toutes les pratiques ainsi que leurs exigences d'organisation : visage, corps, maquillage, vente, ongles, conseil en image... Cette qualification vous permet d'assurer le suivi clientèle et d'assurer une diversité de soins.

## Responsable

Les mises en situation à l'atelier pratique de l'École Élégance Gontard ainsi que les connaissances développées en marketing, gestion et organisation, permettent de mettre en application en entreprise des stratégies commerciales de développement, des stratégies de dynamisation d'équipe et de gestion technique, administrative et financière d'un centre de beauté.

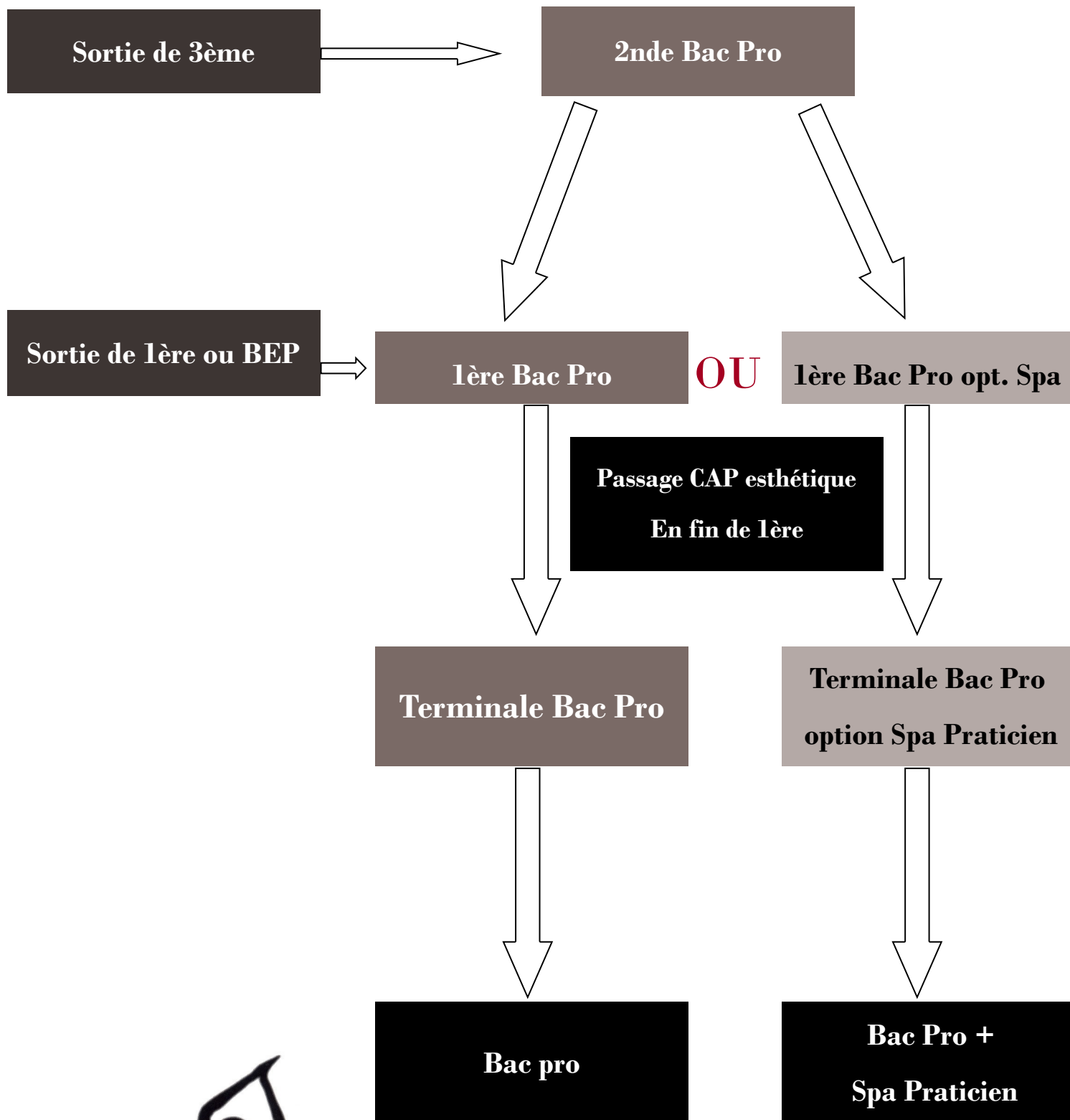
## Animatrice

Ce diplôme permet d'acquérir des compétences complémentaires à celle du métier d'esthéticienne telles que les techniques d'animation, d'information, de démonstration et d'explication mêlant la pratique à l'argumentation spécifique. Ces postes participent correspondent à véhiculer l'image et la technicité des entreprises de cosmétiques.

## Formatrice

Le Bac professionnel amène un savoir faire spécifique ainsi que des techniques de transmission de savoir qui permettent d'accéder à l'enseignement et à la formation professionnelle. Partager ses connaissances, évaluer des progrès et donner le goût du métier sont les maîtres-mots de cette voie.

# Déroulement du BAC Pro



# Les épreuves du BAC pro

## 1. Unité E1

### Epreuve A1 : Etude de situations professionnelles coef. 4

Dossier technique fourni au candidat afin de tester ses capacités de synthèse et d'analyse

- Biologie
- Méthodologie
- Législation

### Epreuve B1 : Maths physique coef.2

### Epreuve C1 : TP physique coef.1



## 2. Unité E2

### Epreuve A2 : organisation et gestion d'activités professionnelles coef.2

Dossier technique fourni au candidat afin de tester ses capacités de synthèse et d'analyse

- Méthodologie, organisation et technologie
- Législation
- Gestion

## 3. Unité E3

### Epreuve A3 : suivi de clientèle et animation coef 3 oral

Dossier relatif à l'expérience professionnelle en entreprise

Exposé 15mn + entretien 30mn

### Epreuve B3 : soins coef 4 pratique

La candidate doit gérer son temps et répondre aux besoins de la situation professionnelle donnée :

- Soin du visage
- Soin du corps
- Épilation
- Soin des mains ou des pieds

### Epreuve C3 : Maquillages coef 2 pratique

- Maquillage du visage et ou décolleté
- Maquillage et décoration d'ongles



## 4. Unité E4

### Epreuve E4 : Anglais coef 2

## 5. Unité E5

### Epreuve A5: français coef 3

### Epreuve B5 : histoire coef 2



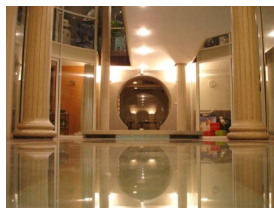
# Programme pratique sur les trois années

	2nde	1ère	Terminale
<b>Visage</b> 	Diagnostic de peau Soins Visage essentiel : - Peau sèche - Peau grasse - Peau déshydratée - Peau sensible - Appareils - Techniques manuelles relaxantes et drainantes	Soins Visage spécifique - Antirides - Atone - Soins des yeux - Soins du cou - Appareils spécifiques	Masques spécifiques: Feuille de collagène, thermiques... Teinture des cils Décoloration Ultra son Démonstration
<b>Corps</b> 	Soins du dos : - relaxant - purifiant Gommage corporel : - sec - aux algues...	- Modelage Californien - Soins jambes lourdes - Drainage lymphatique esthétique - Presso-esthétique - Soins Amincissant - Appareil de palpé roulé	Techniques de : - Digito pression - Réflexologie plantaire Soins du Buste Démonstration
<b>Épilation</b> 	Toutes épilations Avec ou sans bandes	Toutes épilations Avec ou sans bandes	Toutes Épilations Avec ou sans bandes Cire recyclable
<b>Maquillage</b> 	Jour Soir Mariée  Pose de vernis : French Nacré Laque	Morphologique Approche des motifs Auto maquillage  Décoration d'ongles: Bicolore Strass...	Artistique Permanente de cils Fêtes et pays  Décoration thématique
<b>Manucurie</b> 	Manucurie complète Beauté des pieds	Masque Gommage Enveloppement Manucurie tiède	Faux ongles Réparation d'ongles Démonstration
<b>Vente</b> 	Vente particulier	Techniques d'animations Parfums Dossiers	Établissement du dossier Entraînement oral

# Bac Pro combiné Esthétique et Spa

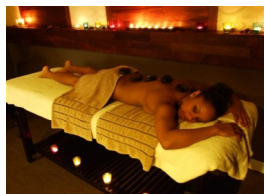


# PROGRAMME SPA PRATICIEN



## SPA D'APPLICATION :

Découverte du milieu professionnel.



50% du temps de la formation est faite en milieu professionnel dans le spa de l'école où les stagiaires organisent leur temps de travail entre la zone sèche et la zone humide, selon le fichier client, les plannings et les stocks. Lors de cette mise en situation, elles sont encadrées par les managers et les formateurs qui évaluent leur compétences.



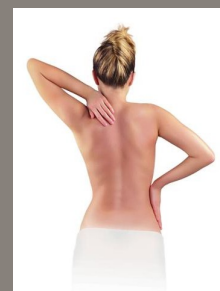
- **Programme pratique :**

### **Zone sèche :**

Techniques de Head SPA

Modelages avec accessoires : Tampons de Siam, Stone Therapy, Bougies, Foulards, Eponges...

Modelages manuels du monde : Tuina, Thai, Suédois, Ayurvéda, Shiatsu

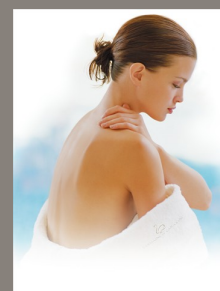


### **Zone humide :**

Modelage ou gommage sous affusion (douche Vichy)

Cérémonial du Hammam, gommage au savon noir...

Balnéothérapie, douche à jets



- **Programme théorique :**

Connaissances de l'environnement professionnel

Les phases de la relation client, les techniques de vente spécifiques au Spa

Technologie des appareils de SPA

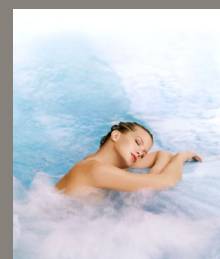
Les principes holistiques

Les soins SPA culturels : du « bain thermal » au « Onsen »

L'anatomie et la physiologie du corps humain

Les méridiens, les tsubos, les doshas..

Protocoles des différentes marques



# Diplôme de Spa Praticien

Seul diplôme français de niveau 4 homologué par l'Etat.  
Premier label de référence internationale.

## Déroulement de la formation

Unité 1 : une demi-journée par semaine dès l'année de première

Unité 2 : 5 semaines de formation en juillet en fin de terminale  
( suivi du stage n° 2)

## Stages Spa

**Spa Praticien:** 2 stages obligatoires pour l'obtention du certificat :

- Stage 1 : 3 semaines en terminale
- Stage 2 : 7 semaines après l'année de terminale

## Evolution

**Module complémentaire:** tout au long de la formation ou après la formation, des modules d'approfondissement ou de complément de connaissances vous sont proposés.

**Anglais :** formation de 30 heures niveau 1, niveau 2

### Spa Manager :

La formation a pour objectif de développer et structurer les compétences liées à cette fonction très spécifique du SPA.

La formation se fait en partie en anglais, l'objectif étant de manager une équipe de praticiens et de mettre en place une dynamique commerciale de développement.

Les tâches du manager : management, rentabiliser les cabines, optimiser les plannings, dynamisation des équipes et contrôle qualité.

Autant de responsabilités à gérer par les managers

